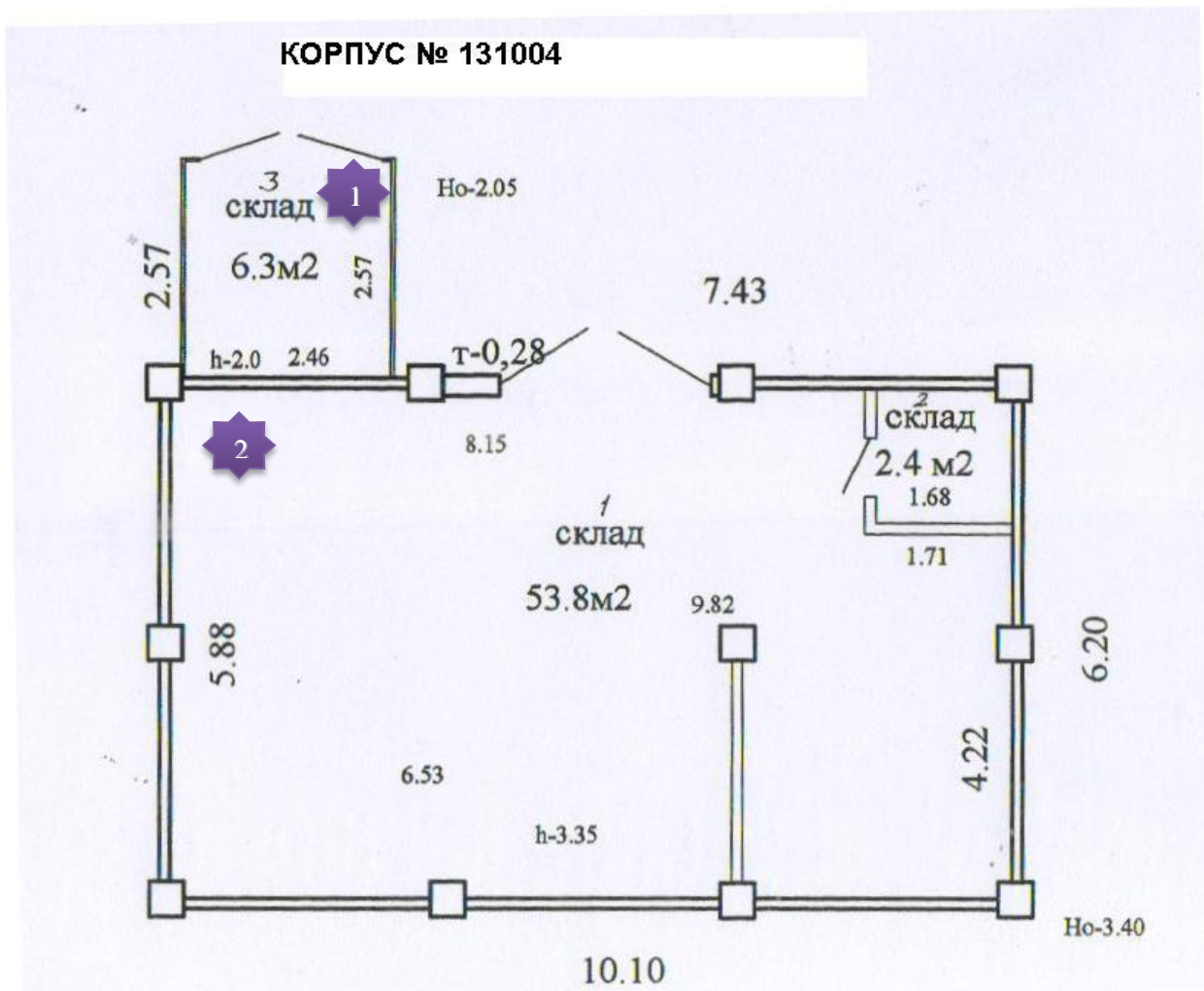


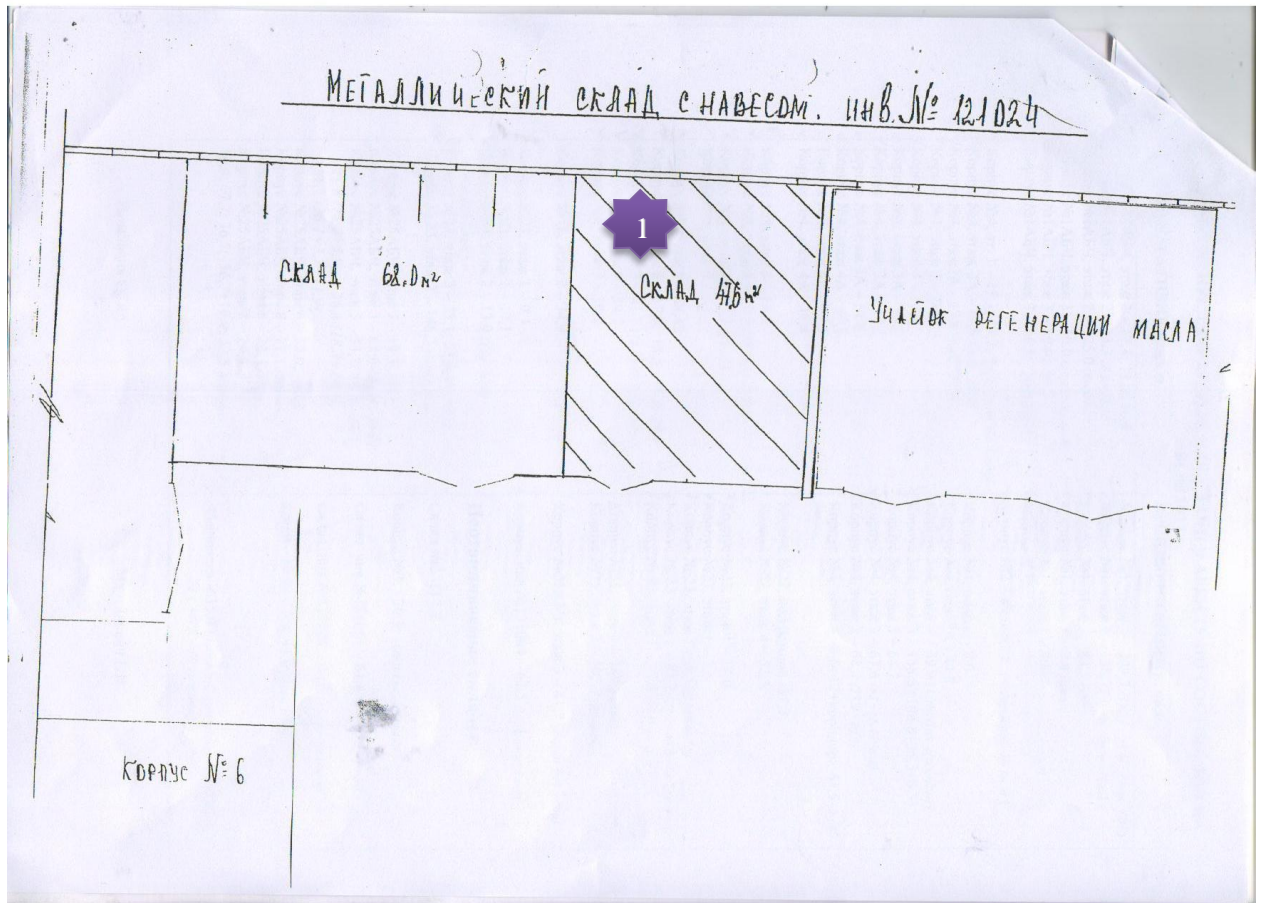
СКЛАДЫ

КОРПУС 131004



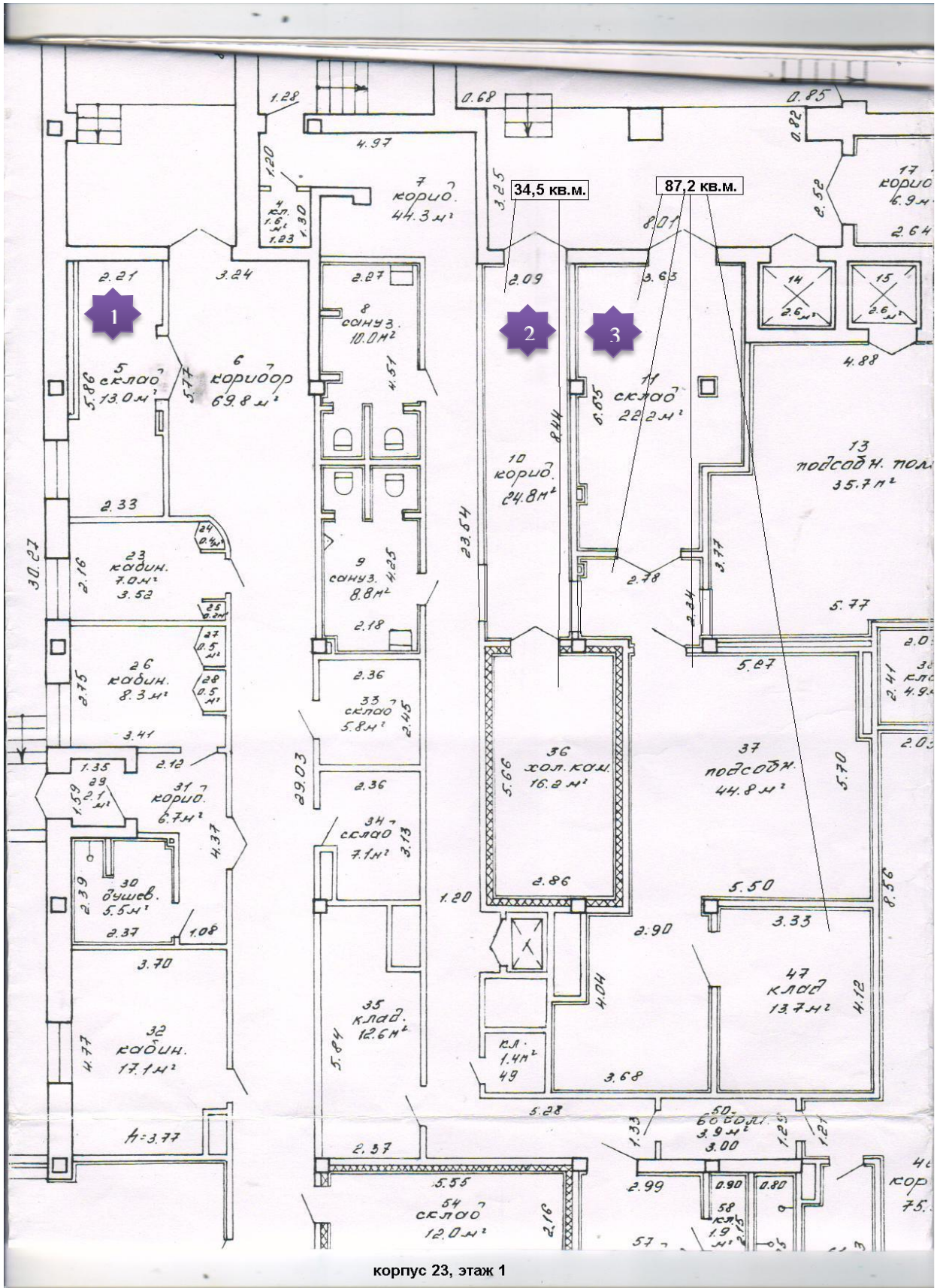
Складские помещения: $S= 6,3 \text{ м}^2(1)$
 $S= 56,2 \text{ м}^2(2)$

КОРПУС 121024



Складские помещения: S= 47,6 м²(1)

КОРПУС 23, ЭТАЖ 1

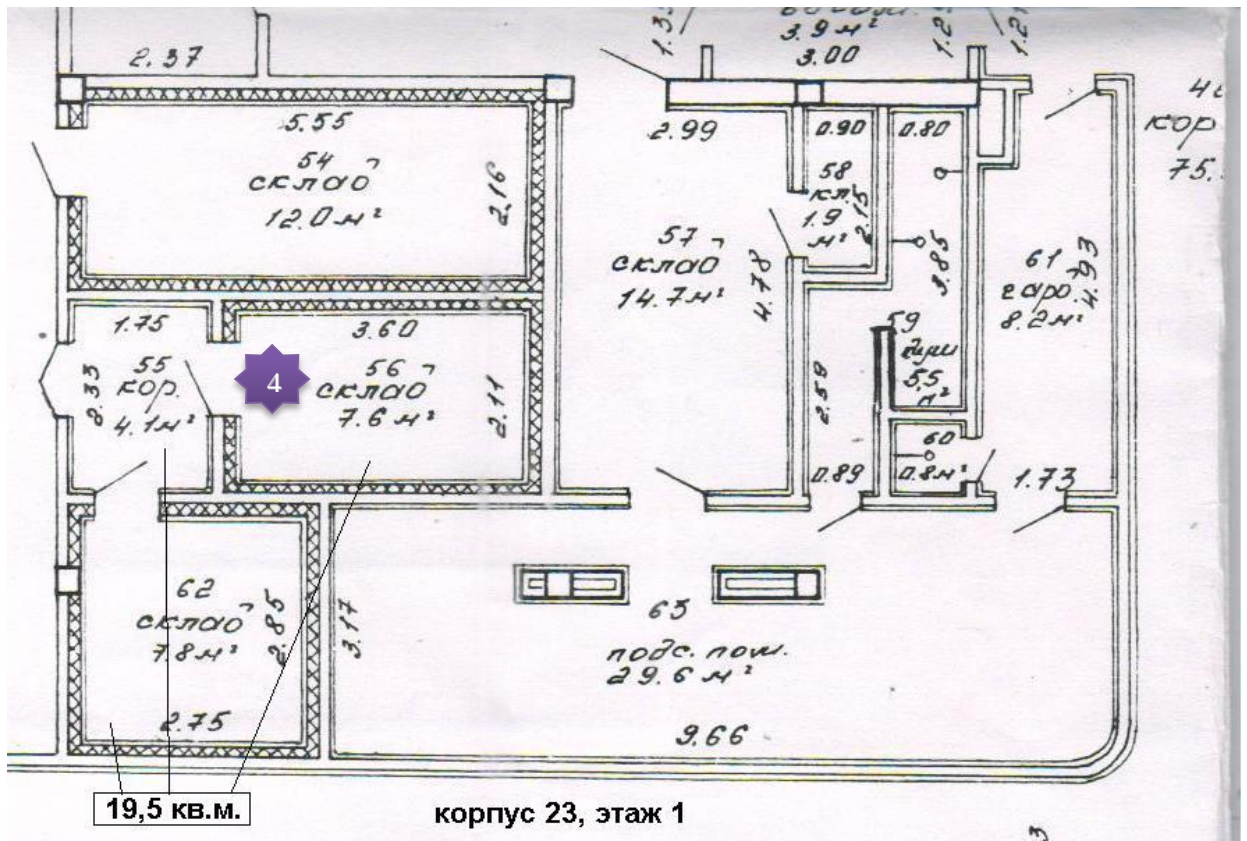


Складские помещения:

S= 13,0 м²(1)

S= 34,5 м²(2)

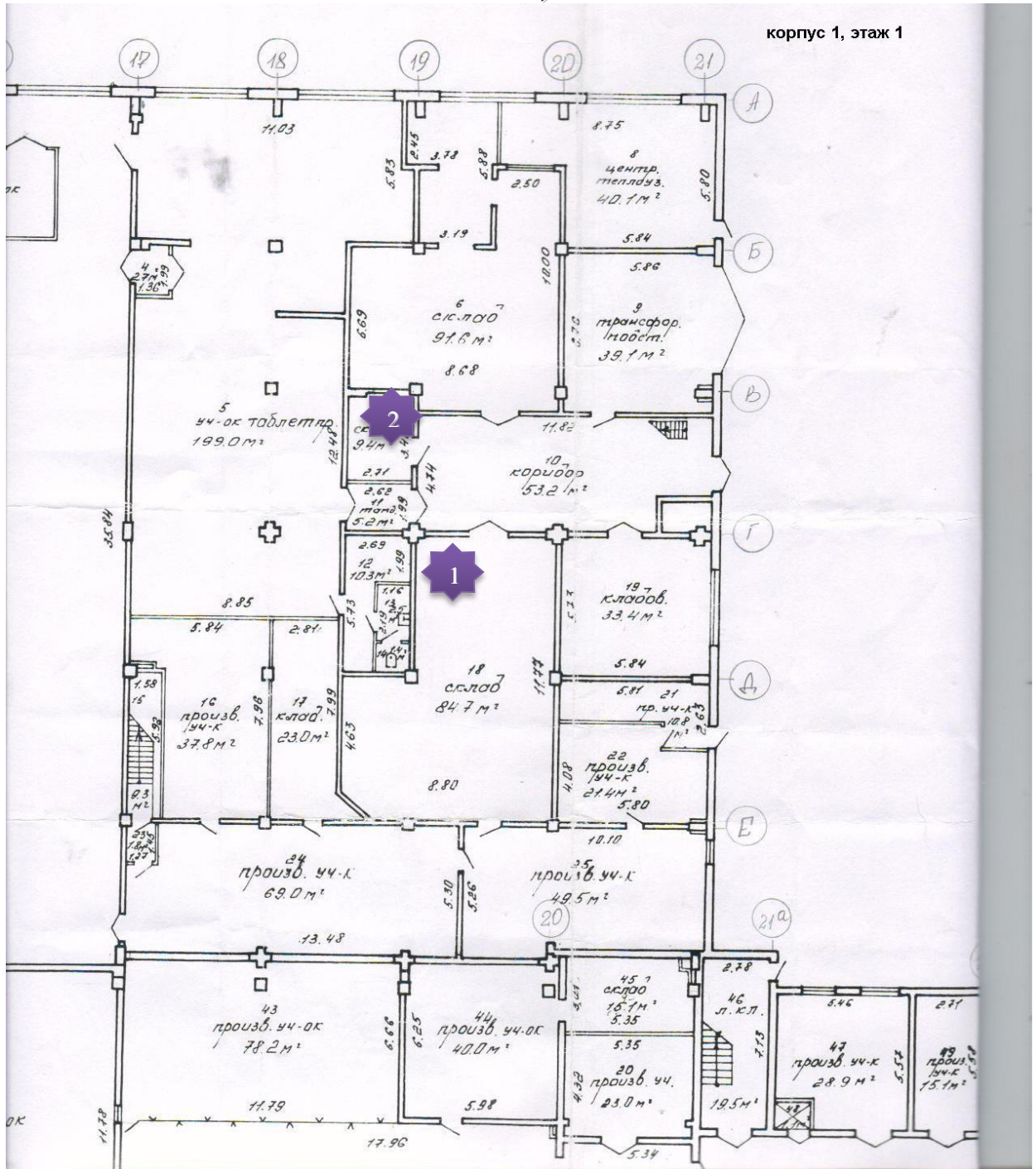
S= 87,2 м²(3)



Складские помещения: $S = 19,5 \text{ м}^2(4)$

КОРПУС 1, ЭТАЖ 1

корпус 1, этаж 1



Складские помещения: $S = 84,7 \text{ м}^2(1)$

$S = 9,4 \text{ м}^2(2)$