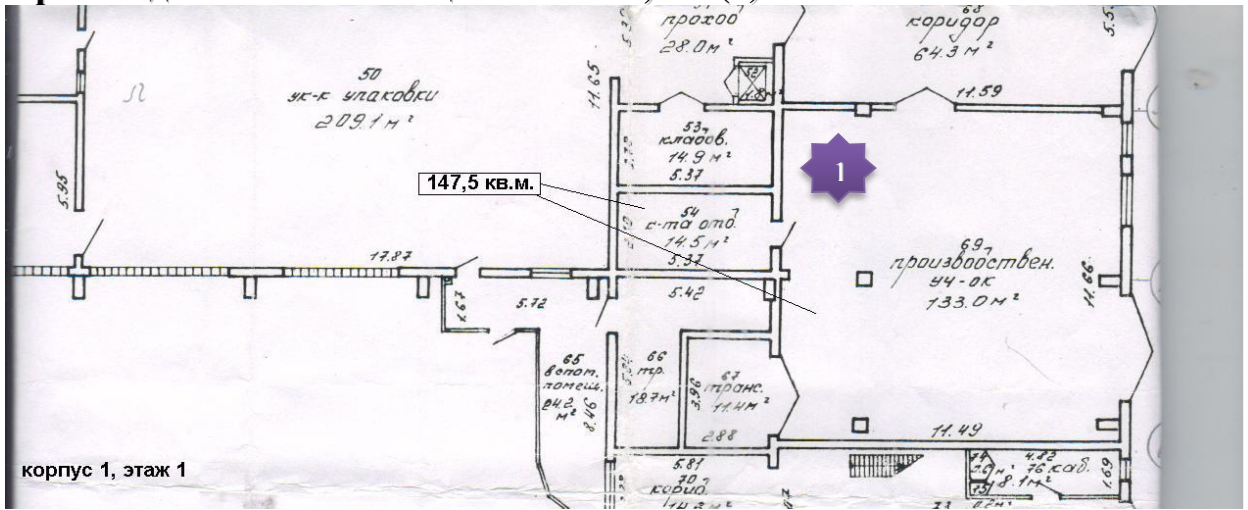


# ПРОИЗВОДСТВО

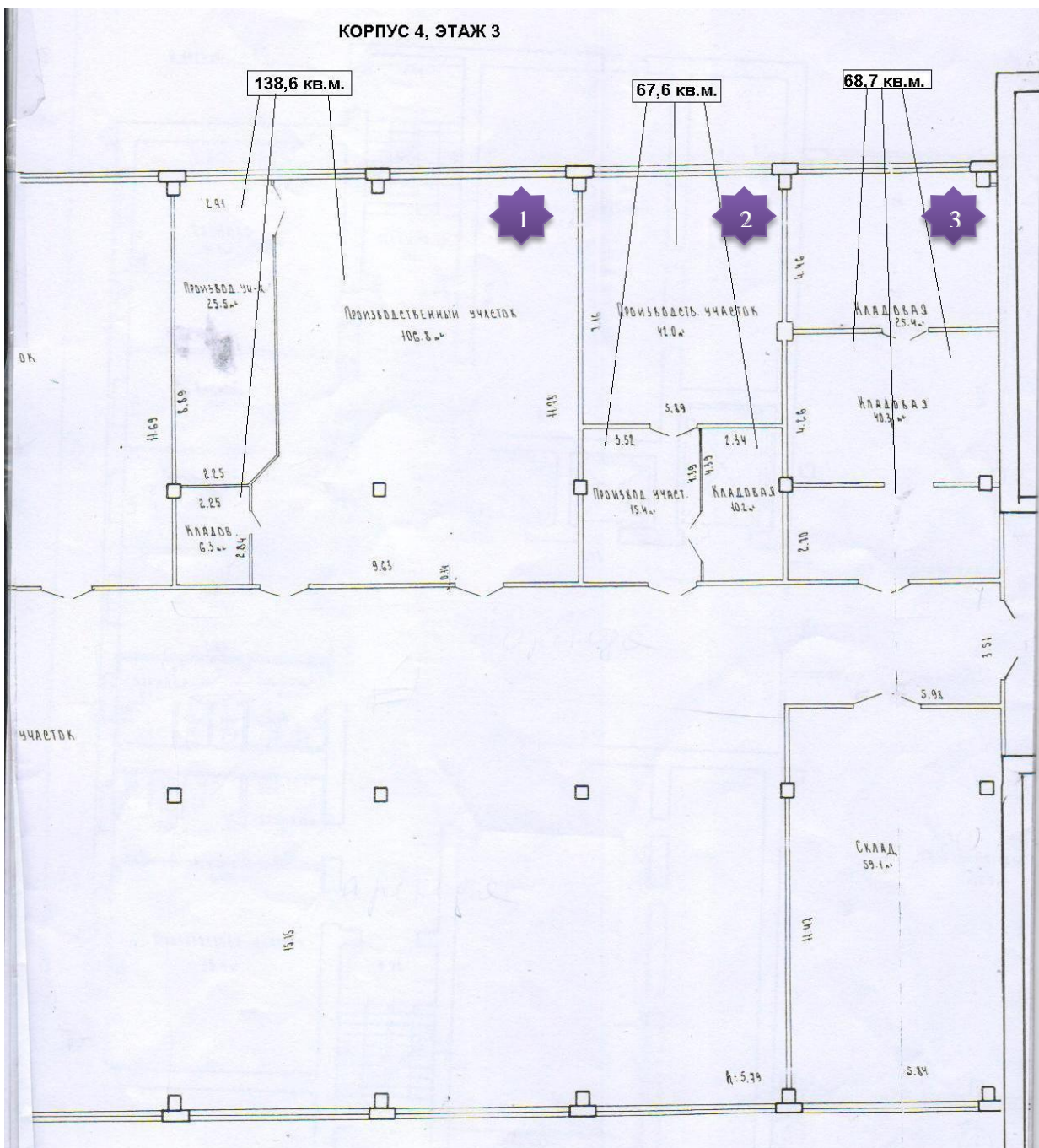
## КОРПУС 1, ЭТАЖ 1

Производственные помещения:  $S= 84,7 \text{ м}^2(1)$



Производственные помещения:  $S= 147,5 \text{ м}^2(1)$

# КОРПУС 4, ЭТАЖ 3

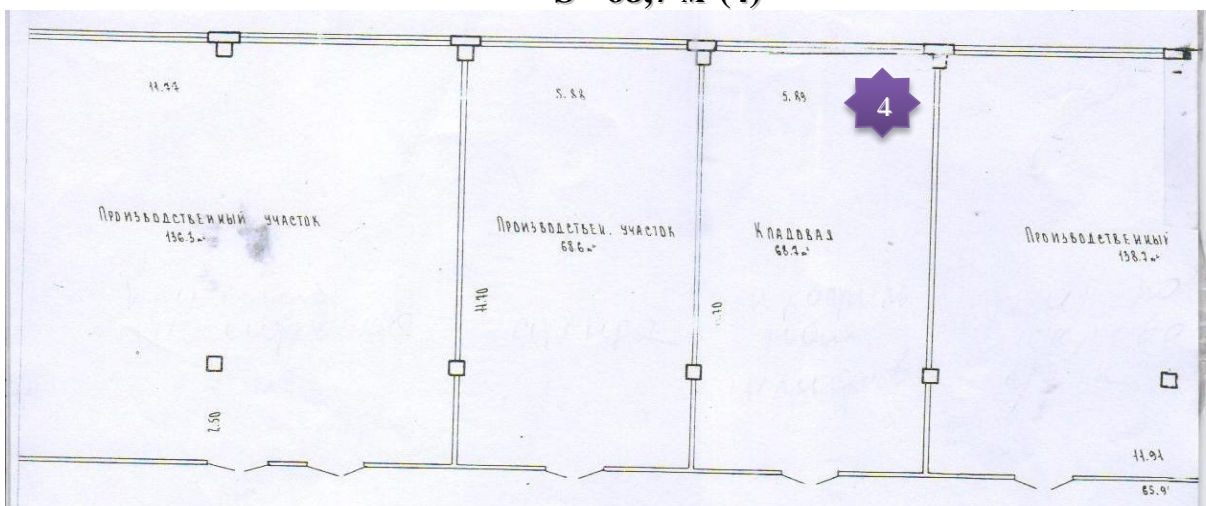


**Производственные помещения: S= 138,6 м²(1)**

**S= 67,6 м²(2)**

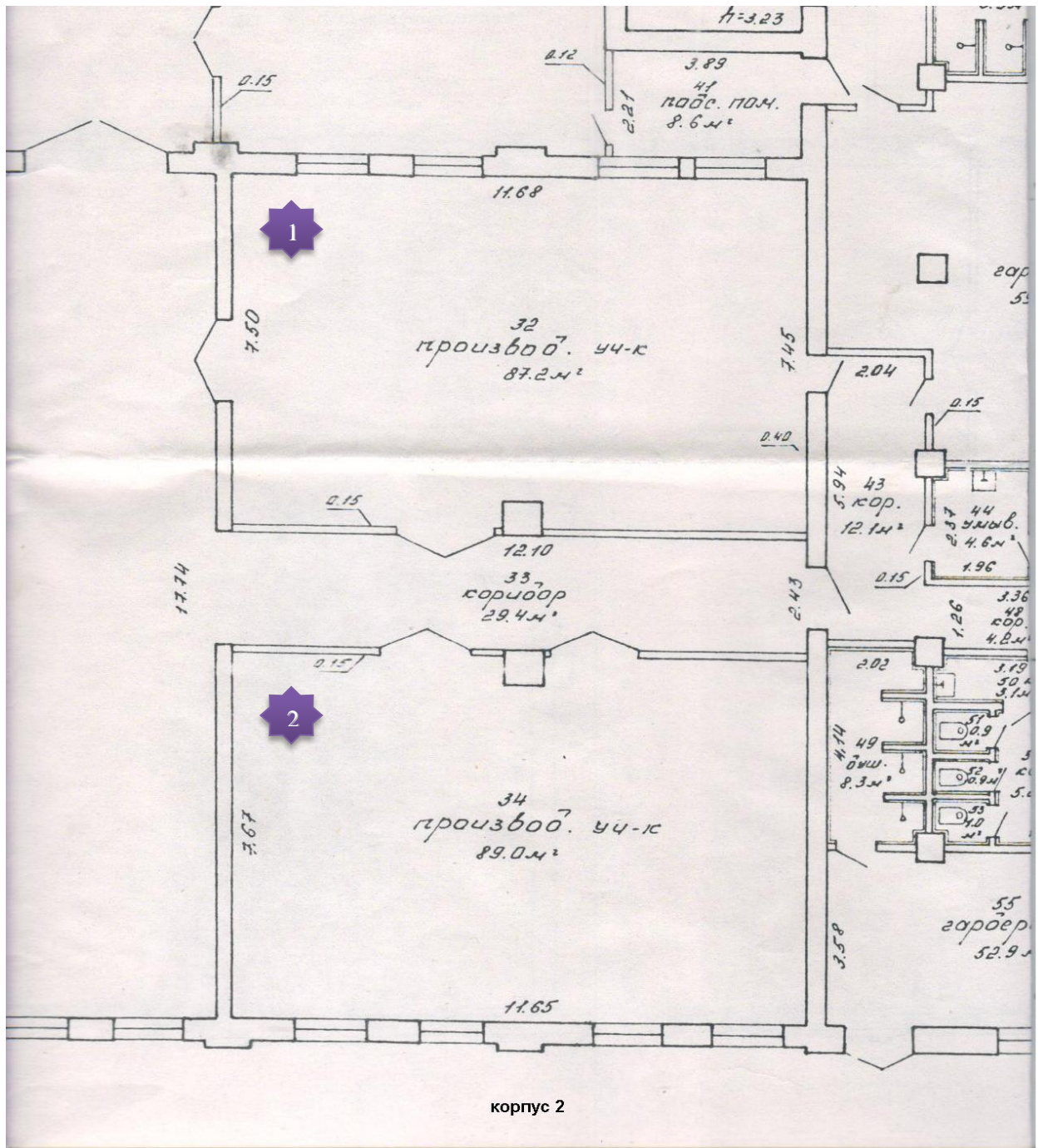
**S= 68,7 м²(3)**

**S= 68,7 м²(4)**





# КОРПУС 2



Производственные помещения:  $S = 87,2 \text{ м}^2(1)$   
 $S = 89,0 \text{ м}^2(2)$